

BOGACTWO LASÓW NASZEGO REGIONU

Dominika Jucha

SP nr 9 w Rzeszowie

klasa VI

W naszym regionie znajduje się wiele pięknych lasów.
Lasy w województwie podkarpackim wyróżniają się
bardzo ciekawą fauną i florą. Można również obejrzeć
okazałe pomniki przyrody.



Rośliny w runie leśnym



Borowik szlachetny



Podgrzybek brunatny



Gąska ziemista



Wrzos zwyczajny



Zawilec gajowy



Poziomka pospolita



Borówka czarna

Rośliny w podszytce



Głóg dwuszyjkowy



Leszczyna pospolita



Jałowiec pospolity



Jarzębina



Kalina koralowa



Bez czarny



Jeżyna fałdowana

Rośliny w drzewostanie

Największy obszar naszego regionu zajmują lasy mieszane.
Głównymi gatunkami drzew w tych lasach są:



Dąb



Buk



Sosna



Świerk



Jodła



Brzoza

Zwierzęta leśne



Sójka



Kos



Dzięcioł zielony



Sarna europejska



Wiewiórka pospolita



Lis pospolity



Jeż europejski



Zając bielak



Wilk szary



Borsuk

Pomniki przyrody

W województwie podkarpackim zarejestrowanych jest około 1430 pomników przyrody.



Dąb Poganin

500-letni Dąb Poganin znajduje się w Węglówce.

Jest najstarszym drzewem w województwie podkarpackim.



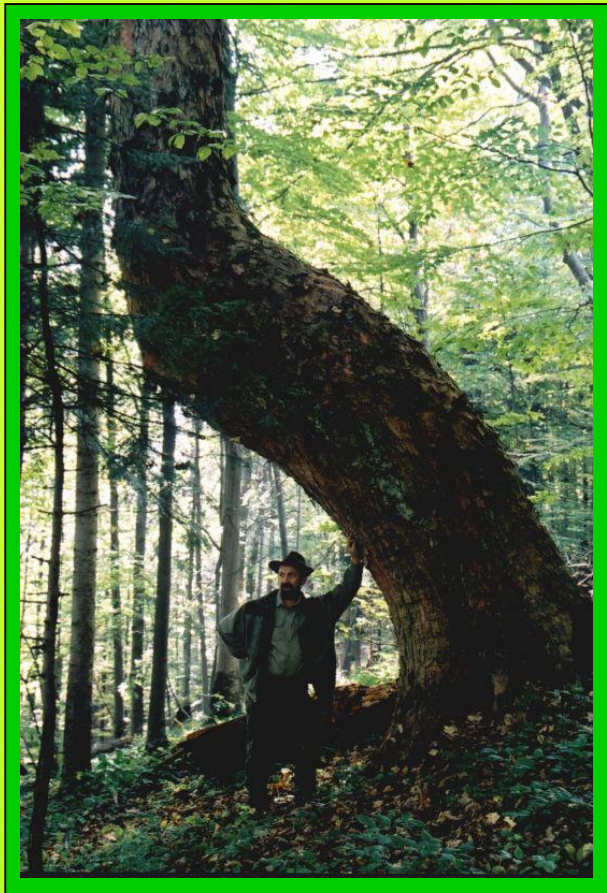
Lipa

Jedna z najgrubszych lip w kraju występuje w Zawoju, w Nadleśnictwie Wetlina.

Jeden z najgrubszych jesionów w kraju znajduje się w Zawoju, w Nadleśnictwie Wetlina.



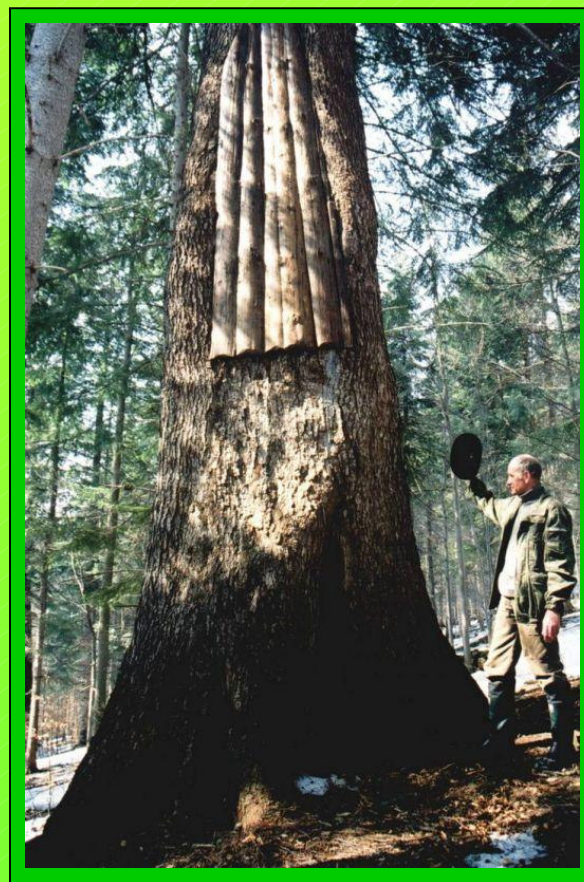
Jesion



Jawor

Potężny jawor znajduje się w Leśnictwie Kalnica.

Najgrubsza jodła w Polsce rośnie w Nadleśnictwie Stuposiany.



Jodła

Przemysł drzewny

Lasy naszego regionu czynią województwo podkarpackie istotnym zagłębiem drewna.



Zapraszamy!

Serdecznie zapraszamy do odwiedzenia naszego regionu.
Można tutaj zrelaksować się na łonie natury i podziwiać
piękno przyrody.